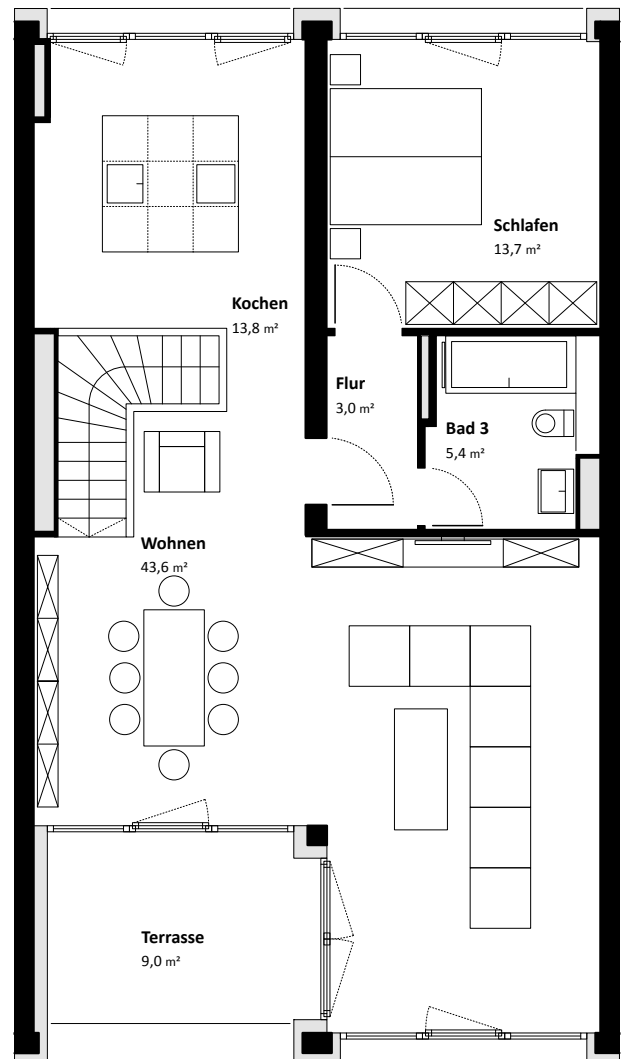
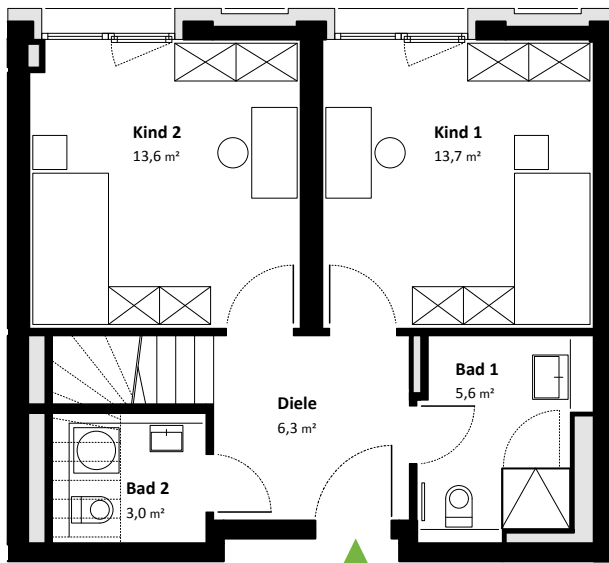
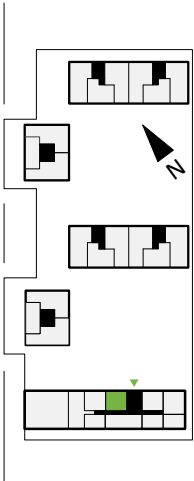


AS34.04.09

Alma-Siedhoff-Buscher-Weg 34/4



Wohnflächen

Wohnen	43,63 qm
Kochen	13,79 qm
Schlafen	13,73 qm
Kind 1	13,73 qm
Kind 2	13,64 qm
Bad 1	5,59 qm
Bad 2	3,06 qm
Bad 3	5,41 qm
Diele	6,33 qm
Flur	3,05 qm
Terrasse (0,5)	4,52 qm

Gesamt 127,02 qm