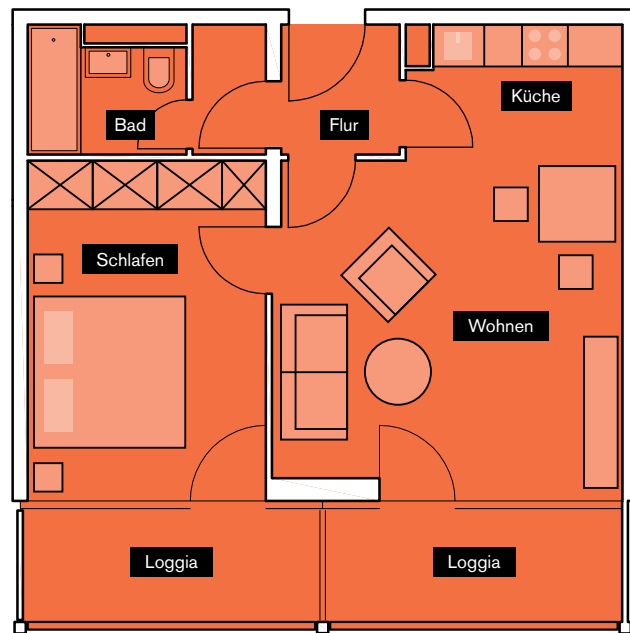


Raum	Wohnfläche	Nutzfläche
Flur	4,60 m <sup>2</sup>	4,60 m <sup>2</sup>
Bad	3,26 m <sup>2</sup>	3,26 m <sup>2</sup>
Wohnen	19,72 m <sup>2</sup>	19,72 m <sup>2</sup>
Schlafen	14,56 m <sup>2</sup>	14,56 m <sup>2</sup>
Küche	5,09 m <sup>2</sup>	5,09 m <sup>2</sup>
Loggia	5,93 m <sup>2</sup>	11,86 m <sup>2</sup>
<b>Gesamt</b>	<b>53,16 m<sup>2</sup></b>	<b>59,09 m<sup>2</sup></b>



## GRUNDRISS WOHNUNGSTYP E



Grundrisse und Angaben entsprechen dem Stand der Eingabeplanung. Dargestellte Grundriss-Typen, Möbel und Einbauten sind beispielhaft. Maßgeblich sind die notariell beurkundeten Grundrisse. Die Grundrisse sind nicht zur Maßnahme für die Möblierung geeignet. Die zeichnerische Darstellung der Perspektiven und Fassaden sowie deren Farbgestaltung geben die Sicht des Illustrators wieder und sind deshalb nicht verbindlich. Abbildung im Maßstab 1:100.