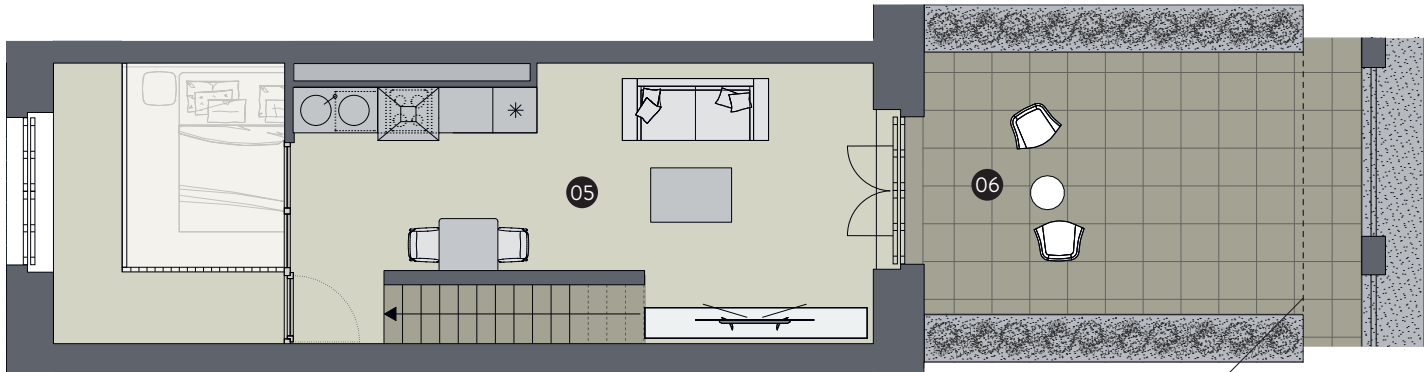


EG



Gemeinsamer Zugang Anleitestelle

OG

5 m



WOHNUNG N^o19

Stockwerk:
ERDGESCHOSS / OBERGESCHOSS

Zimmer:
2

FLÄCHEN*

ERDGESCHOSS		WOHNFLÄCHE	NUTZFLÄCHE
01:	Flur	13,17 m ²	13,17 m ²
02:	Schlafen	15,85 m ²	15,85 m ²
03:	Bad	4,46 m ²	4,46 m ²
04:	Abstell	2,95 m ²	2,95 m ²
OBERGESCHOSS			
05:	Wohnen/Kochen	24,71 m ²	24,71 m ²
06:	Dachterrasse (1/2)	8,70 m ²	17,41 m ²
GESAMT		69,84 m ²	78,55 m ²

OG

EG