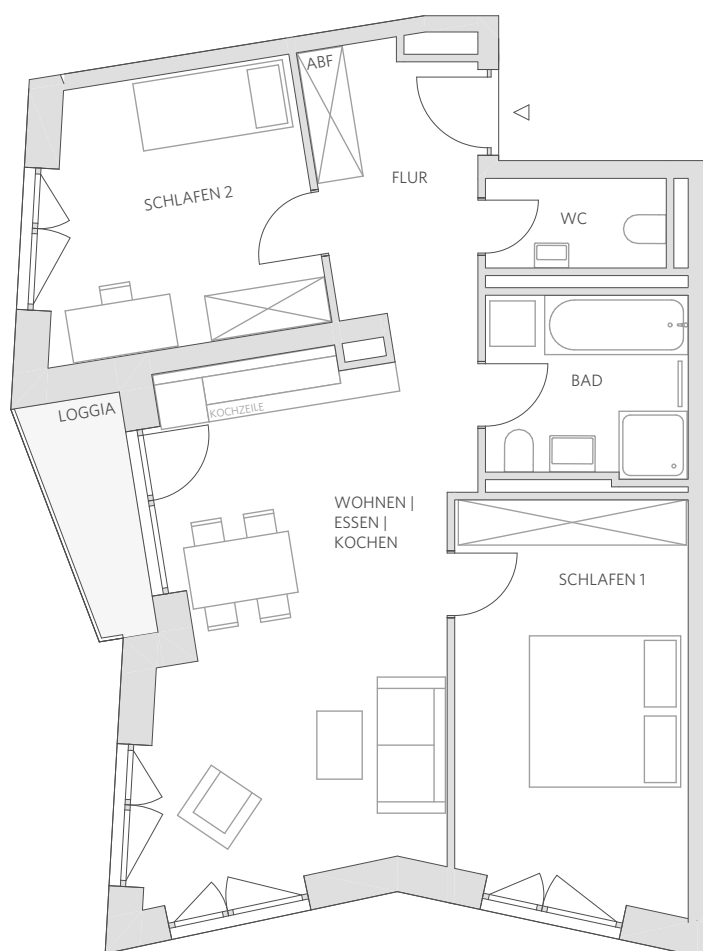


# 12. OG | 3 Zimmer | 76,14 m<sup>2</sup>

Stadtteilzentrum Freiham Nord - München - MK2 - T2  
Wohnungsnummer 29 (2.1229)



Wohnen   Kochen   Essen	28,70 m <sup>2</sup>
Schlafen 1	16,53 m <sup>2</sup>
Schlafen 2	12,80 m <sup>2</sup>
Flur	6,21 m <sup>2</sup>
Bad	6,37 m <sup>2</sup>
WC	2,83 m <sup>2</sup>
Abstellfläche	1,07 m <sup>2</sup>
Loggia (50%)	1,63 m <sup>2</sup>
<b>Wohnfläche gesamt</b>	<b>76,14 m<sup>2</sup></b>

## Hinweis:

- Möblierungen sind nicht im Mietpreis enthalten und dienen nur der exemplarischen Darstellung
- Grundrisse im Maßstab 1:100 bei Ausdruck in DIN A4 ohne Seitenanpassung
- Alle Flächenangaben ohne Gewähr, im Zuge der Ausführungsplanung können sich Änderungen ergeben

